



**THÉÂTRE
DE GASCOGNE**

Mont de Marsan

Scène Convenue d'Intérêt National

THÉÂTRE DE GASCOGNE / LE PÔLE / SAINT-PIERRE-DU-MONT

FICHE TECHNIQUE - LA SALLE TERRASSE



RENSEIGNEMENTS

Le Pôle - 190 avenue Camille Claudel - 40280 Saint-Pierre-du-Mont

Tél : 05 58 03 72 22

Accès PMR

Mis à jour le 11/08/23

SOMMAIRE

1. Généralités

1.1 Classement de l'ERP

1.2 Horaires d'exploitation

1.3 Réglementation incendie

2. Salle terrasse

2.1 Généralités

3. Matériel

3.1 Matériel

4. Annexes et Plans

4.1 Plan d'accès

4.2 Plan de la terrasse + Plan de la salle terrasse

4.3 Plans du bâtiment

4.4 Photos

CONTACTS

Antoine GARIEL

Directeur et programmateur

antoine.gariel@theatredegascogne.fr

Virginie MORTIER

Directrice adjointe

05 58 03 72 21

virginie.mortier@theatredegascogne.fr

Simon DANGOUMAU

Directeur technique

05 58 03 72 22 / 06 77 09 21 05

simon.dangoumau@theatredegascogne.fr

Christophe DAUDIGNON

Régisseur général

05 58 03 72 17 / 06 07 77 95 57

christophe.daudignon@theatredegascogne.fr

Laurence DIGNAC

Accueil artistes

06 24 62 57 64

laurence.dignac@theatredegascogne.fr

Ellynn DELPRAT

Responsable locations et réservations

05 58 03 72 16

ellynn.delprat@theatredegascogne.fr

Lauriane CHAMINADE

Chargée de communication

05 58 03 72 12 / 07 77 94 35 77

lauriane.chaminade@theatredegascogne.fr

1. Généralités

1.1 Classement de l'établissement

2ème catégorie Type L avec activités type R

1.2 Horaires d'exploitation

Les horaires d'exploitation sont strictement limités

En aucun cas l'occupation ne pourra dépasser une amplitude horaire maximum de 12 heures.

Option 1 : 9h-21h

Option 2 : 11h-23h

Option 3 : 13h-24h

Toute autre organisation devra être validée par écrit par la direction.

1.3 Réglementation incendie

La salle est équipée d'un système de sécurité incendie de catégorie A.

En aucun cas l'occultation totale ou partielle des Blocs d'Eclairage de Sécurité ne sera autorisée.

1.4 Consignes de sécurité

Toute personne utilisant les installations du théâtre et constatant une anomalie de fonctionnement est tenue d'en informer le responsable du théâtre présent. Il est interdit de fumer sur scène et dans l'enceinte de l'établissement.

En application du décret n° 2017-1244 du 7 août 2017 relatif à la prévention des risques liés aux bruits et aux sons amplifiés, **la limitation passe de 105 dB(A) à 102dB(A) sur 15mn**, et le niveau des basses fréquences est désormais limité à 118 dB(C) sur 15 mn.

À noter qu'une limitation spécifique est fixée pour les spectacles jeune public (jusqu'à 6 ans révolu / 94 dB(A) et 104 dB(C)).

L'ensemble de ces niveaux sonores est à respecter «en tout endroit accessible au public».

L'ouverture des portes est sous l'entière responsabilité du régisseur général.

Elle ne peut en aucun cas être différée sans son accord préalable.



Billetterie et hall d'accueil public



Terrasse

2. Salle terrasse



2.1 Généralités

Salle vitrée d'une surface au sol (environs 160m²) divisée en deux salles (70m² et 85m²) séparées par une cloison amovible et pouvant fonctionner de façon indépendante l'une de l'autre (accès extérieurs répartis).

La salle de 70m² comporte un meuble bar de 5m de longueur pourvu d'un évier, de rangements et des branchements électriques nécessaires à l'accueil d'un traiteur pour des prestations légères (réchauffage, préparations, service froid, cocktail...).

La terrasse extérieure :

Terrasse en latte de bois d'environ 300 m² sur callebotis.

L'accès se fait par le Pôle via 2 passerelles ou par un escalier extérieur.

Un éclairage d'ambiance est prévu, ainsi qu'un coffret électrique extérieur (Pour compléments d'éclairages, sonorisation, branchements traiteurs)

3. Matériel

3.1 Matériel

- 48 chaises
- 15 Tables
- 1 vidéoprojecteur 3500 Lumens (sous condition) + écran de projection
- 1 écran de présentation numérique et tactile de 65 pouces (Samsung Flip2)
- 1 système de visioconférence avec caméra 4k automatisé (suivi auto du narrateur)
- 1 connexion wifi dédiée de 100Mo
- Possibilité de filmer et diffuser en streaming (sous condition)



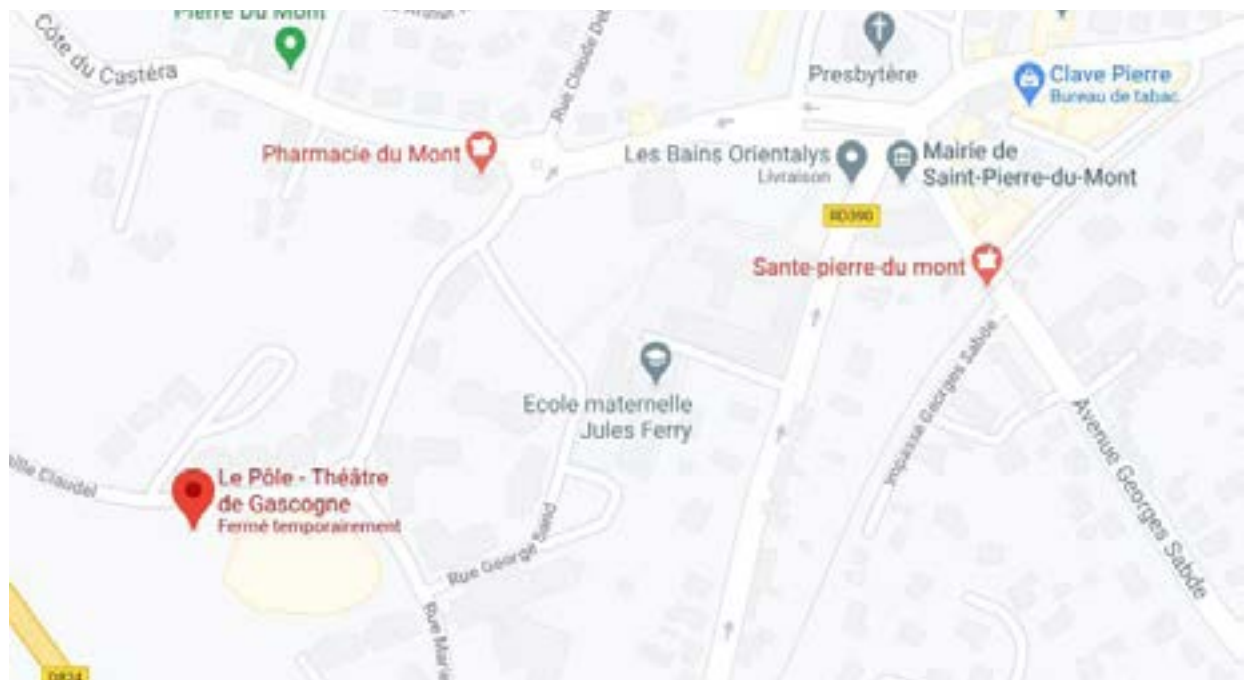
4. Annexes et plans

Les plans de la salle sont disponibles sur demande par mail en format DWG.

4.1 Plan d'accès

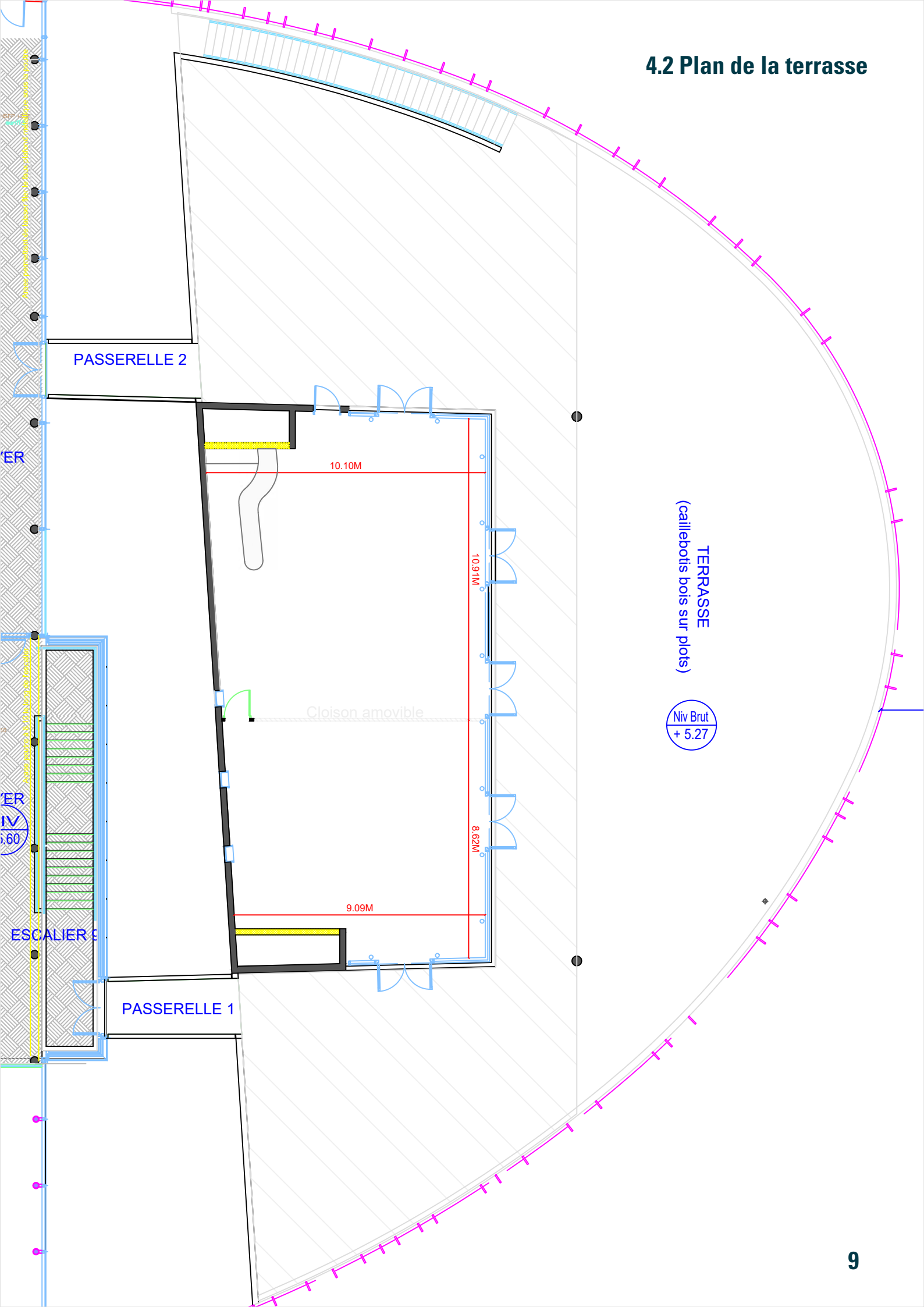
Le Pôle
190 avenue Camille Claudel
40280 St Pierre du Mont

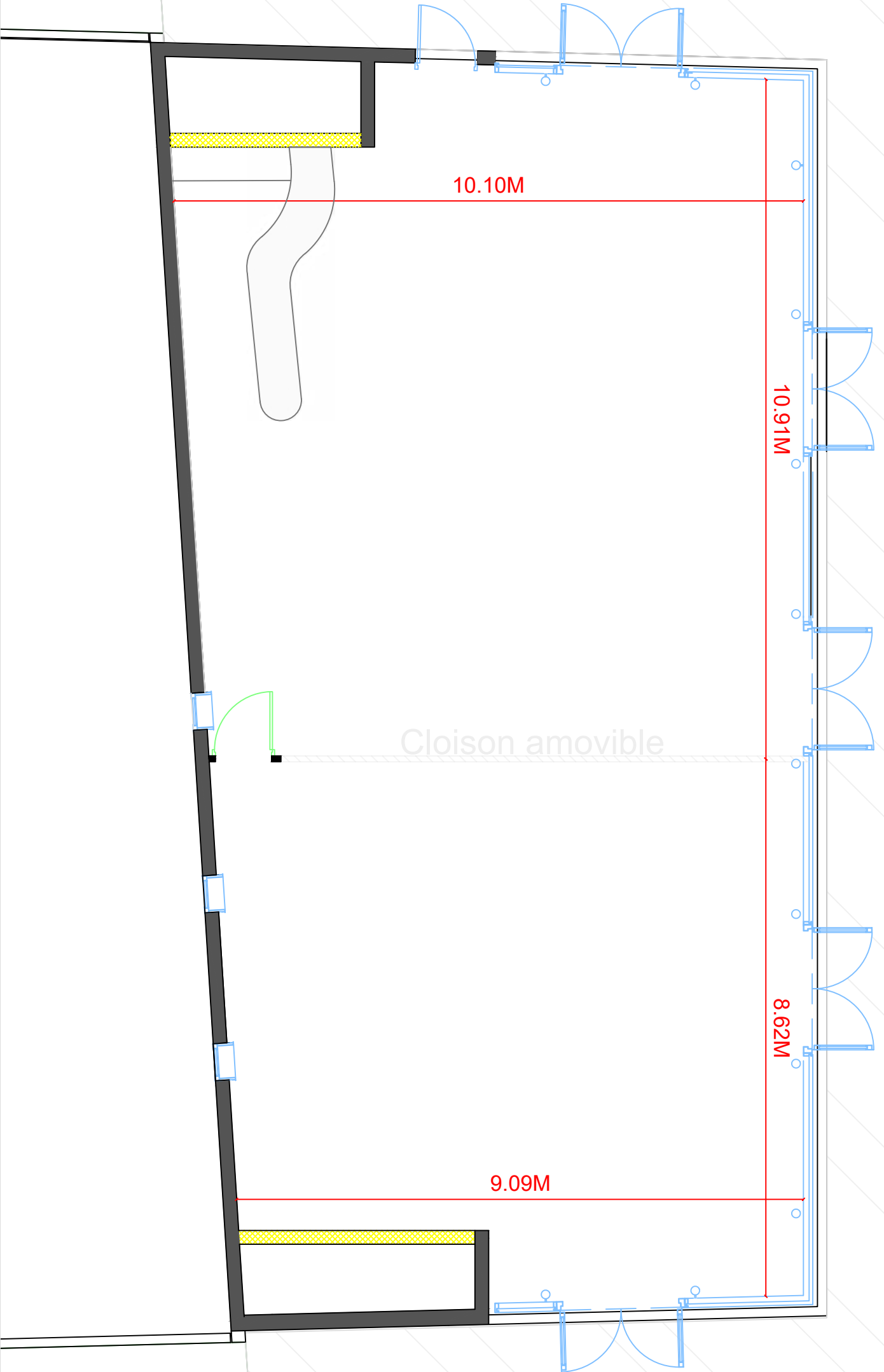
Coordonnées GPS : 43.88067, -0.52447



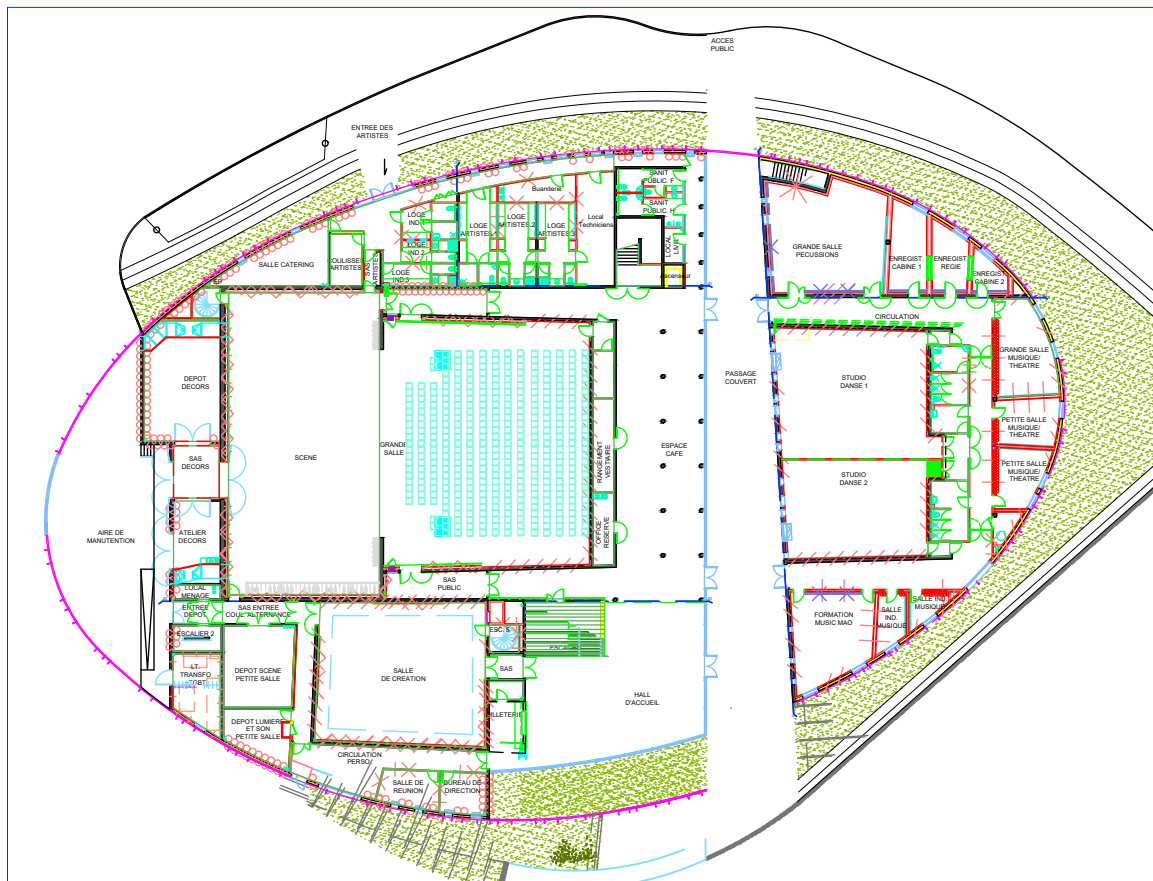
[Cliquez ici pour trouver la position exacte du Pôle sur google maps](#)

4.2 Plan de la terrasse

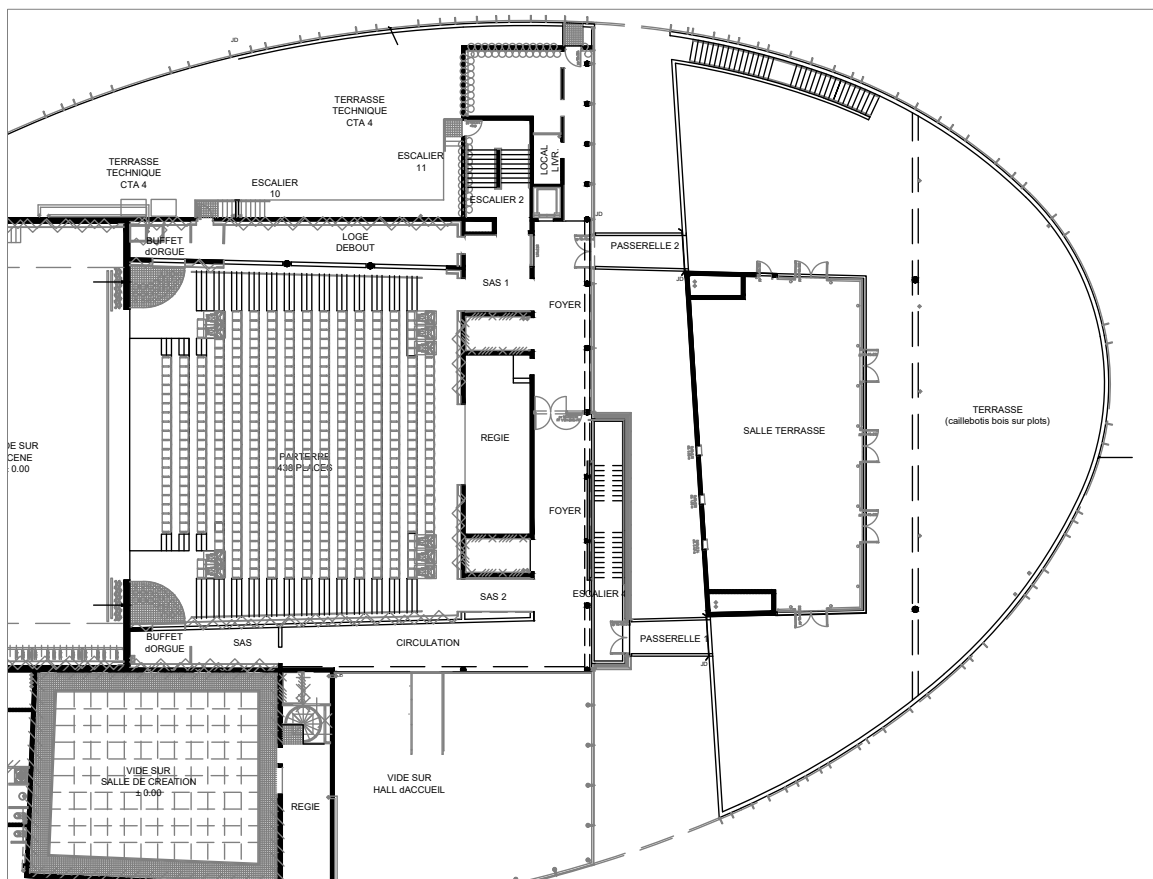




4.3 Plans du bâtiment



Plan du Pôle RDC



Plan du Pôle Niveau 1

4.4 Photos





**THÉÂTRE DE
GASCOGNE**

Mont de Marsan

Scène Conventionnée

d'Intérêt National

Le Pôle - Théâtre de Gascogne

190 avenue Camille Claudel

40280 Saint-Pierre-du-Mont

www.theatredegascogne.fr